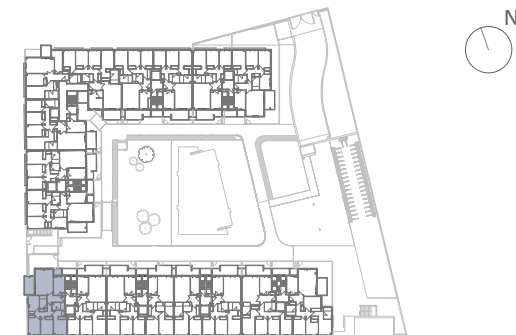


## EMPLAZAMIENTO



## CUADRO DE SUPERFICIES

Vestíbulo	4,91 m²
Salón-Comedor	20,42 m²
Cocina	8,56 m²
Distribuidor	5,78 m²
Dormitorio Principal	13,59 m²
Dormitorio 2	9,97 m²
Dormitorio 3	10,06 m²
Dormitorio 4	8,31 m²
Baño Principal	3,89 m²
Baño 2	3,98 m²
Lavadero	1,88 m²
<b>Total Sup. Útil Interior</b>	<b>91,35 m²</b>

Terraza	6,73 m²
---------	---------

<b>Total Sup. Útil Exterior</b>	<b>6,73 m²</b>
---------------------------------	----------------

<b>Total Sup. Construida Interior</b>	<b>106,85 m²</b>
<b>Total Sup. Construida incl. ZZCC</b>	<b>121,01 m²</b>

Según Decreto BOJA 218/2005	
<b>Total Sup. Útil</b>	<b>94,72 m²</b>
<b>Total Sup. Construida incl. ZZCC</b>	<b>124,86 m²</b>

## Vivienda Portal 1 - Planta 1 - Puerta 2

La información aquí contenida puede ser modificada durante el transcurso de la ejecución de la obra por exigencias técnicas o jurídicas, sin que ello implique menoscabo en el nivel global de calidades. El mobiliario, incluido el de cocina, se refleja a efectos meramente decorativos, sin que se incluya en la oferta. Los peldaños de acceso a la vivienda y salidas a patios, puede alterarse en función de la rasante de las calles y corresponde a la D.F. fijar el criterio.

1 m 2 m 3 m 4 m 5 m